

# Wyniki badania ewaluacyjnego „Ocena obciążeń administracyjnych beneficjentów w trakcie cyklu trwania projektu w ramach wybranych krajowych i regionalnych programów operacyjnych perspektywy finansowej 2014-2020”

Konferencja Ministerstwa Inwestycji i Rozwoju

Warszawa

19 września 2018



Rzeczpospolita  
Polska

Unia Europejska  
Fundusz Spójności



# Cel badania

## **Badanie realizowane dla MliR w okresie styczeń-czerwiec 2018**

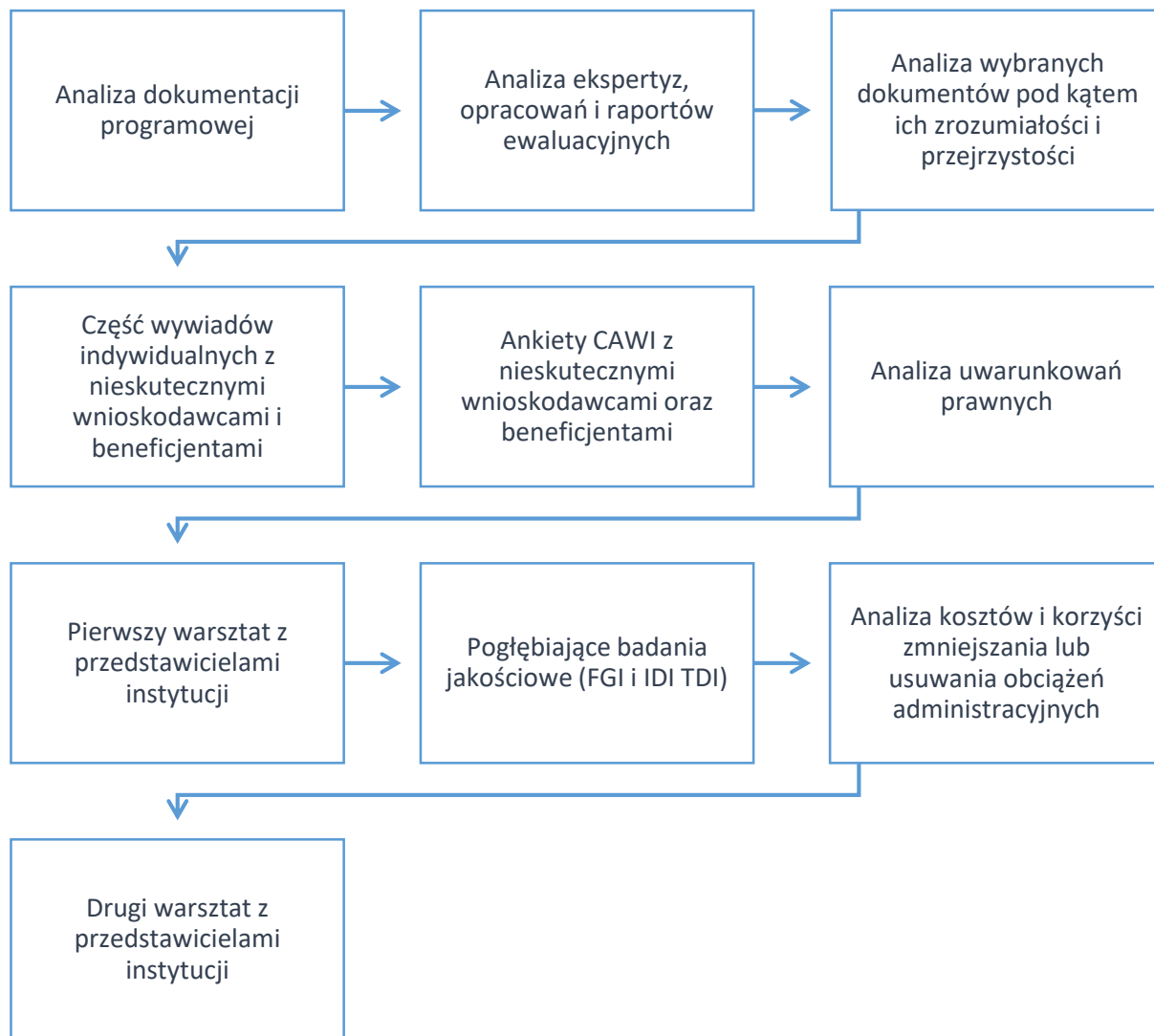
### **Cel główny badania:**

ocena systemu realizacji projektów współfinansowanych w ramach funduszy europejskich na lata 2014-2020 pod kątem identyfikacji i oceny obciążeń administracyjnych w trakcie cyklu trwania projektu

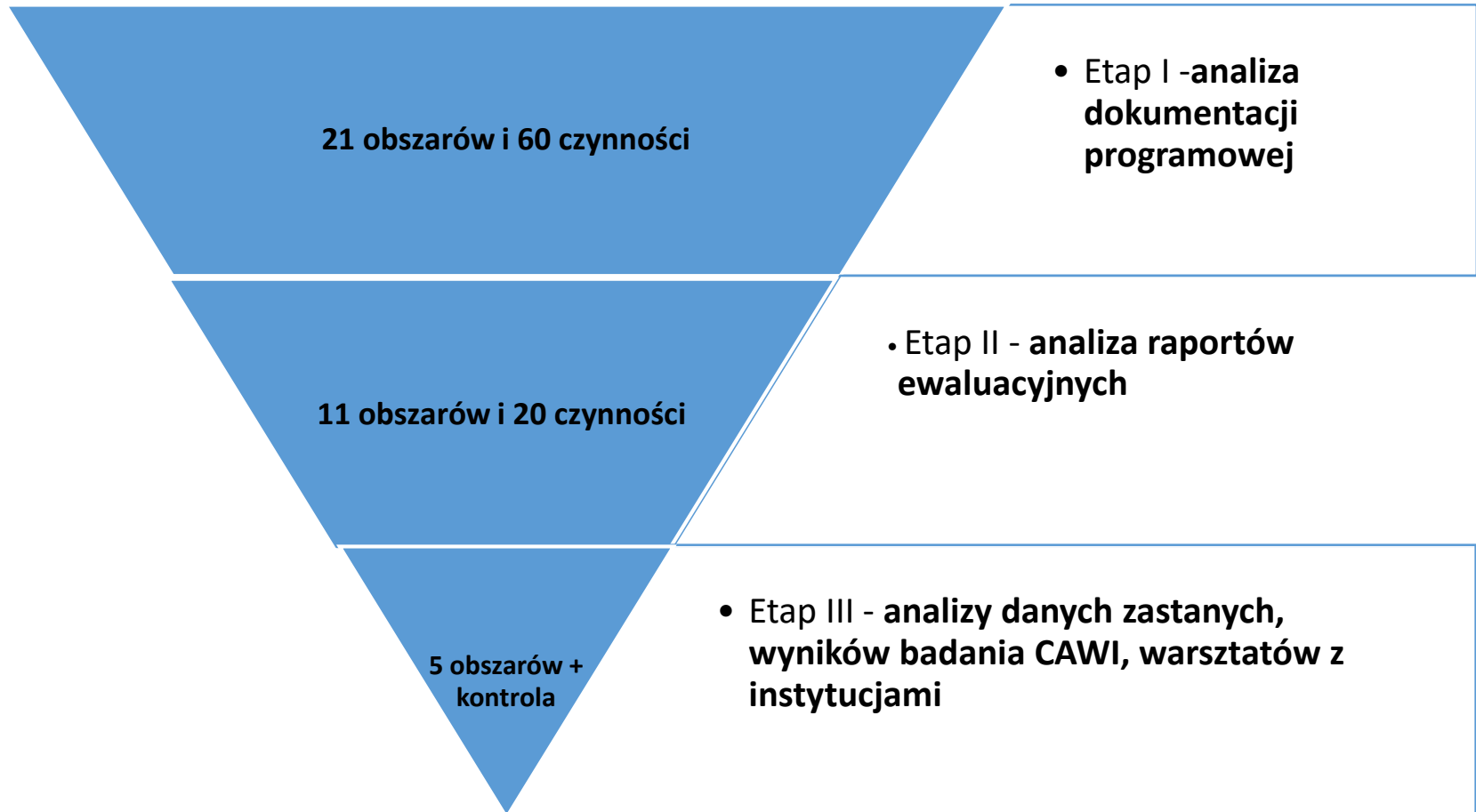
Efekt: sformułowanie rekomendacji na potrzeby zmian o charakterze operacyjnym w programach operacyjnych perspektywy finansowej na lata 2014-2020 a także dla okresu programowania po roku 2020.

Zakres podmiotowy badania: PO WER, PO liŚ, oraz RPPM, RPSW i RPPK

# Metodologia i kolejność zastosowania metod badawczych



# Wybór obszarów nadmiernych obciążeń



# Najbardziej obciążające czynności

## Proces naboru

- Zapoznanie się z dokumentami (zasadami dofinansowania projektu)
- Przygotowanie dokumentów aplikacyjnych (wniosków i załączników)

## Proces realizacji

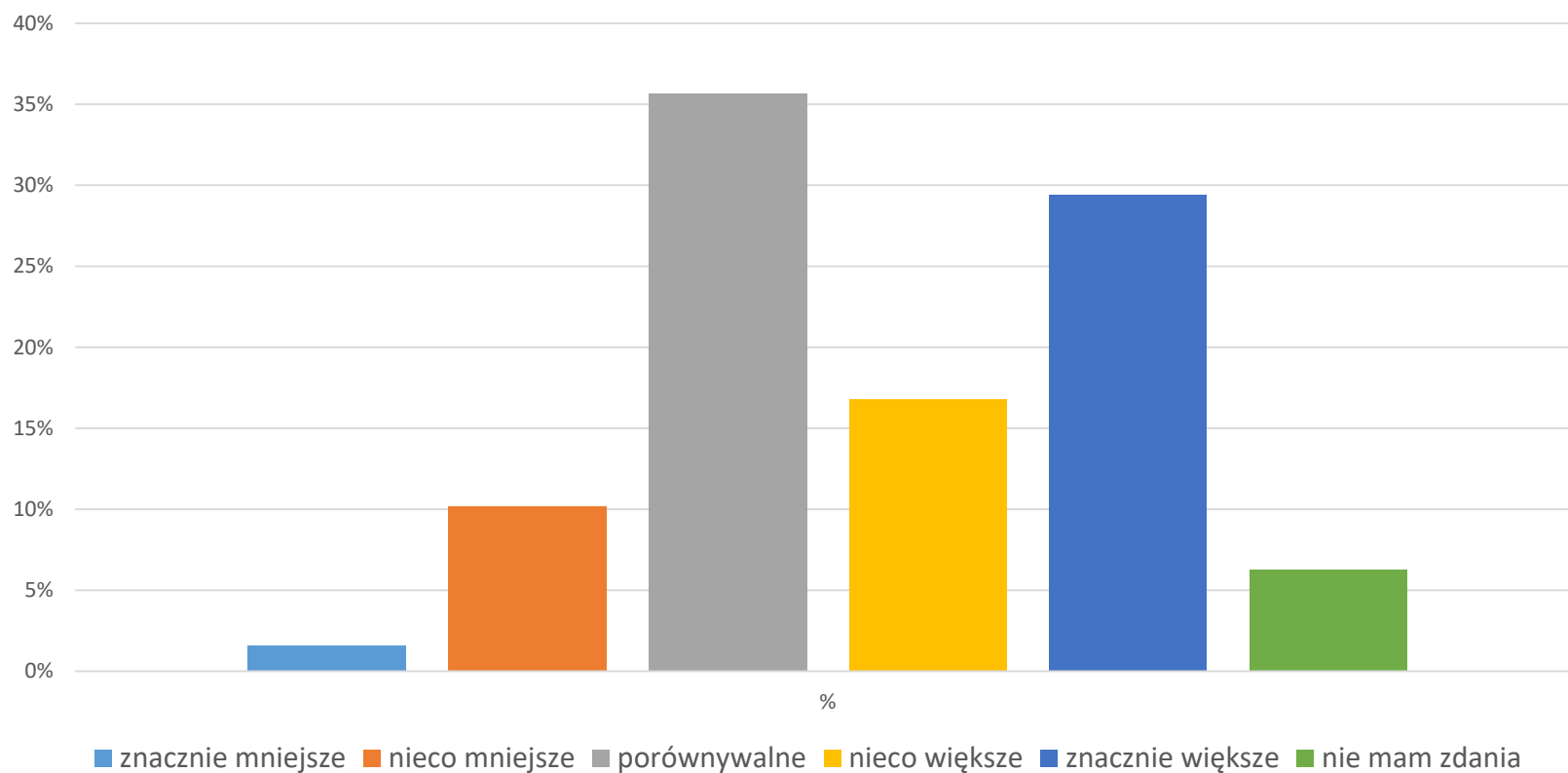
- Zamówienia udzielane w ramach projektów
- Obsługa bazy SL 2014

## Proces sprawozdawania i płatności

- Przygotowanie wniosku o płatność

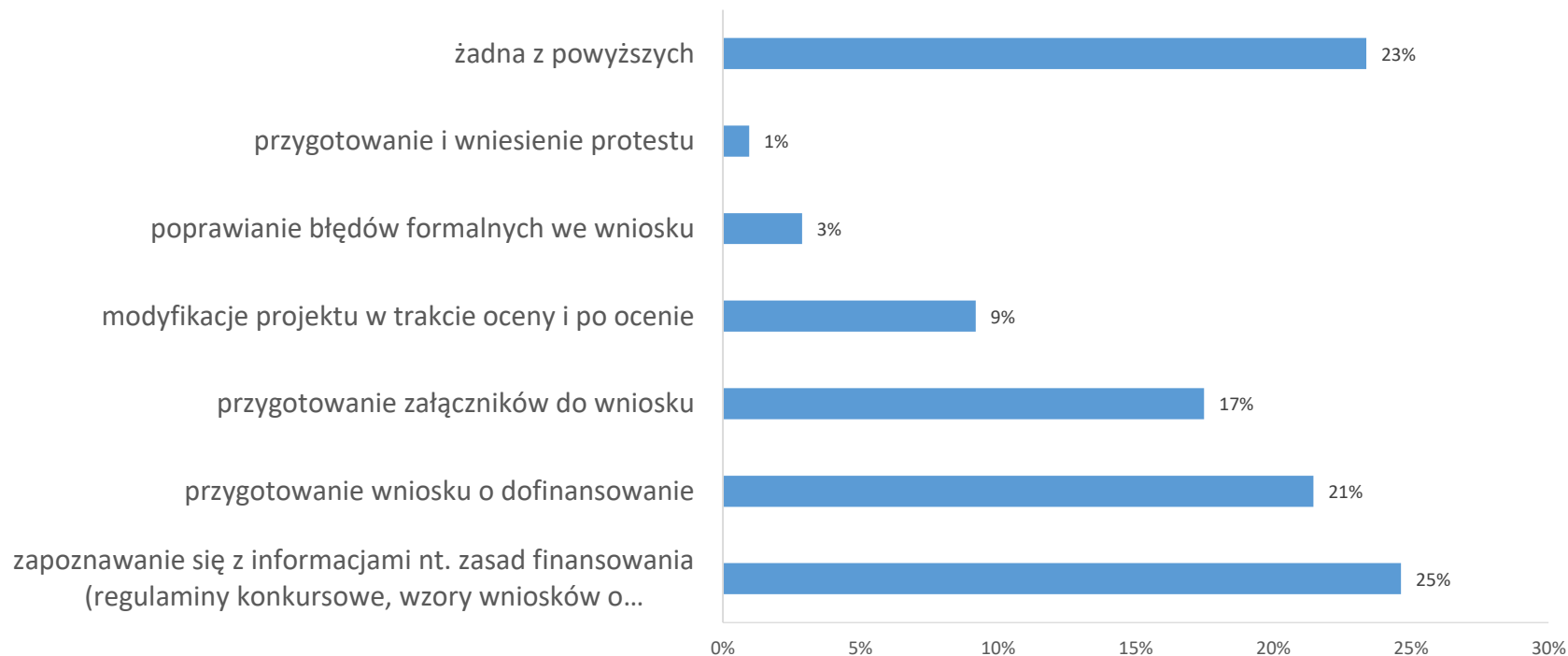
# Ogólna ocena obciążeń

Czy w Pana/i opinii całkowite obciążenia administracyjne związane z przygotowaniem i realizacją projektów w perspektywie finansowej 2014-2020 w porównaniu z poprzednimi perspektywami są: (n=1303)



# Wyniki CAWI – najbardziej obciążające czynności na etapie aplikowania

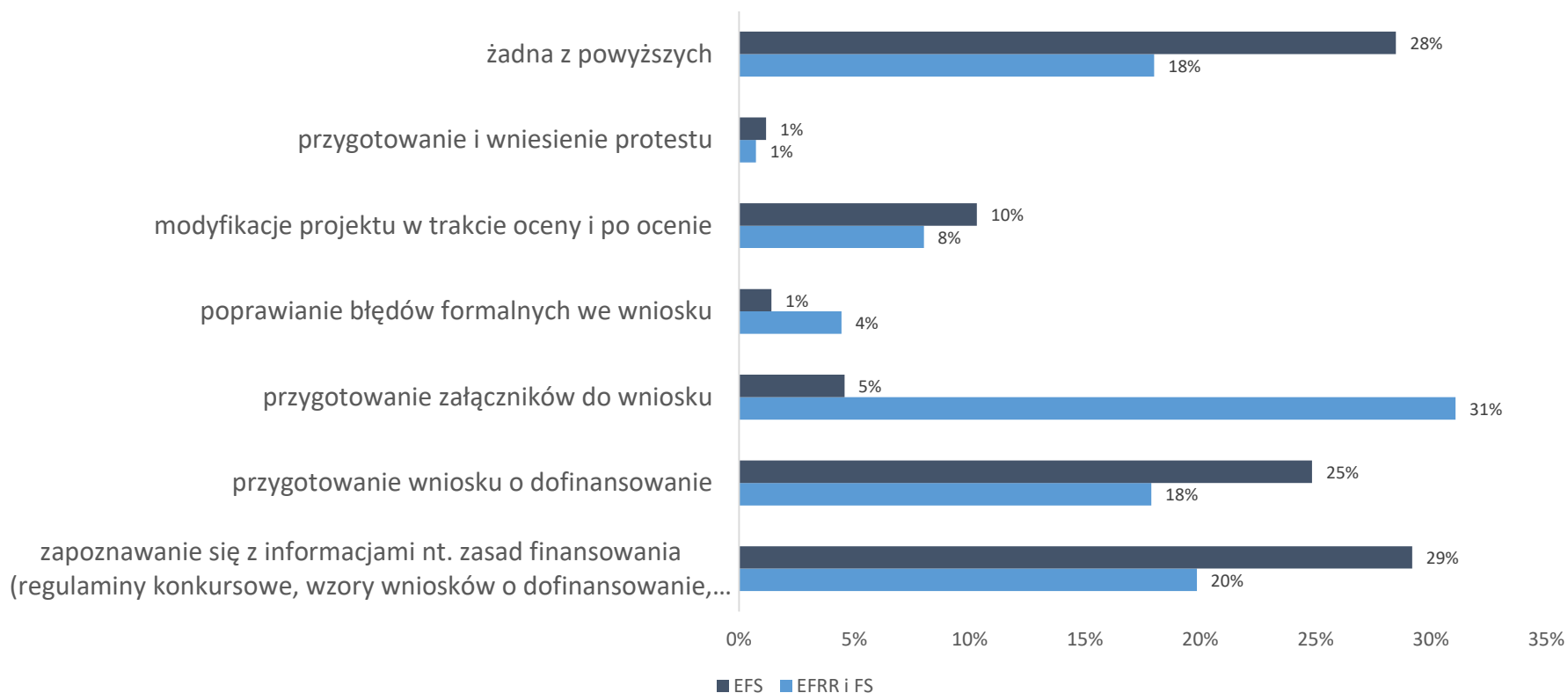
Odwołując się do doświadczeń podczas aplikowania o dofinansowanie w perspektywie 2014-2020, spośród poniższych czynności, proszę wskazać jedną, która w pierwszej kolejności wymaga uproszczenia (n=1664)



Źródło: opracowanie własne na podstawie badania CAWI

# Wyniki CAWI – najbardziej obciążające czynności na etapie aplikowania

Odwołując się do doświadczeń podczas aplikowania o dofinansowanie w perspektywie 2014-2020, spośród poniższych czynności proszę wskazać jedną, która w pierwszej kolejności wymaga uproszczenia. (n=1664)



Źródło: opracowanie własne na podstawie badania CAWI



# Wyniki CAWI – najbardziej obciążające czynności na etapie realizacji

Odwołując się do doświadczeń podczas realizacji projektu dofinansowanego w perspektywie 2014-2020, spośród poniższych czynności, proszę wskazać jedną, która w pierwszej kolejności wymaga uproszczenia (n=967)



Źródło: opracowanie własne na podstawie badania CAWI

# Wyniki CAWI – najbardziej obciążające czynności na etapie realizacji

Odwołując się do doświadczeń podczas realizacji projektu dofinansowanego w perspektywie 2014-2020, spośród poniższych czynności proszę wskazać jedną, która w pierwszej kolejności wymaga uproszczenia. (n=963)



Źródło: opracowanie własne na podstawie badania CAWI

# Zapoznanie się z zasadami

Nadmierne obciążenie	Charakter obciążeń	Skutki nadmiernych obciążeń administracyjnych)
<ul style="list-style-type: none"><li>• Konieczność zapoznawania się z dużą liczbą, obszernych objętościowo dokumentów, które są umieszczone w różnych miejscach</li><li>• Nie zawsze jednolite podejście do prezentowania istotnych informacji na różnych stronach internetowych</li><li>• Częstotliwość aktualizacji dokumentów obowiązujących wnioskodawców</li><li>• Skomplikowany język stosowany w dokumentach</li></ul>	<ul style="list-style-type: none"><li>• Duża czasochłonność</li></ul>	<ul style="list-style-type: none"><li>• Frustracja beneficjentów/wnioskodawców</li><li>• Rezygnacja z ubiegania się o wsparcie</li></ul>

# Przygotowanie wniosku o dofinansowanie wraz z załącznikami

Nadmierne obciążenie	Charakter obciążeń	Skutki nadmiernych obciążeń administracyjnych)
<ul style="list-style-type: none"> <li>• Rozbudowany i skomplikowany formularz WoD, wiele pól opisowych udowadniających tezy z dokumentacji konkursowej</li> <li>• Powielanie informacji w wielu miejscach (WoD i załączników) i w różnych ujęciach</li> <li>• Duża liczba dokumentów, z którymi wnioskodawca musi się zapoznać, aby przygotować wniosek</li> </ul>	<ul style="list-style-type: none"> <li>• Duża czasochłonność i kosztochłonność czynności</li> <li>• Konieczność zatrudnienia firmy zewnętrznej</li> <li>• Ryzyko błędów w WoD mogące skutkować odrzuceniem projektu lub przedłużeniem procesu oceny</li> </ul>	<ul style="list-style-type: none"> <li>• Wysokie koszty przygotowania projektów</li> <li>• Frustracja wnioskodawców</li> </ul>
<ul style="list-style-type: none"> <li>• Duża liczba załączników do WoD (z wyj. PO WER i RPO WŚW)</li> <li>• Wymaganie od wnioskodawców przedkładania dokumentów powszechnie dostępnych</li> <li>• Utrata ważności części załączników od momentu złożenia WoD do momentu podpisania umowy - konieczność ich ponownego przygotowania</li> </ul>	<ul style="list-style-type: none"> <li>• Duża czasochłonność</li> <li>• Ryzyko błędów w WoD mogące skutkować odrzuceniem projektu lub przedłużeniem procesu oceny</li> </ul>	<ul style="list-style-type: none"> <li>• Wysokie koszty przygotowania projektów</li> <li>• Frustracja wnioskodawców</li> </ul>
<ul style="list-style-type: none"> <li>• Wymaganie składania WoD i załączników w wersji papierowej lub elektronicznej, ale podpisanej i zeskanowanej (wyj. PO WER)</li> </ul>	<ul style="list-style-type: none"> <li>• Duża czasochłonność i kosztochłonność czynności</li> </ul>	<ul style="list-style-type: none"> <li>• Frustracja wnioskodawców</li> </ul>

# Zamówienia udzielane w ramach projektów

Nadmierne obciążenie	Charakter obciążeń	Skutki nadmiernych obciążeń administracyjnych
<ul style="list-style-type: none"> <li>Skomplikowanie, niejasność i nadmierne zbiurokratyzowanie zasady konkurencyjności</li> </ul>	<ul style="list-style-type: none"> <li>Duża czasochłonność</li> <li>Konieczność zatrudnienia specjalistów od zamówień publicznych</li> <li>Niepewność, co do prawidłowości postępowania</li> </ul>	<ul style="list-style-type: none"> <li>Frustracja beneficjentów</li> <li>Mniej czasu na merytoryczną realizację projektów</li> <li>Możliwe korekty finansowe skutkujące zagrożeniem dla sprawności wdrażania poszczególnych PO</li> </ul>
<ul style="list-style-type: none"> <li>Konieczność przeprowadzenia szacowania wartości zamówienia przed jego ogłoszeniem w ramach zasady konkurencyjności</li> <li>Konieczność pozyskania co najmniej 2 ofert w ramach rozeznania rynku</li> <li>Zmniejszająca się liczba oferentów chcących składać oferty na zapytania kierowane w ramach zasady konkurencyjności oraz podnoszenie ceny ofertowej w przypadku składania oferty w ramach zasady konkurencyjności</li> </ul>	<ul style="list-style-type: none"> <li>Duża czasochłonność</li> </ul>	<ul style="list-style-type: none"> <li>Opóźnienia w realizacji projektów</li> <li>Podnoszenie ceny ofertowej</li> </ul>
<p>Wykluczenie z postępowań realizowanych w ramach zasady konkurencyjności osób powiązanych z beneficjentem</p>	<p>Ograniczenie możliwości korzystania z zasobów danej organizacji</p>	<p>Wpływ na efektywność realizowania projektu</p>
<ul style="list-style-type: none"> <li>Brak jednoznacznych wytycznych odnośnie tego, kiedy należy stosować PZP a kiedy zasadę konkurencyjności</li> <li>Zaostrzanie przepisów dotyczących zasady konkurencyjności i coraz większe upodabnianie ich do przepisów Prawa Zamówień Publicznych.</li> </ul>	<ul style="list-style-type: none"> <li>Uznaniowość decyzji</li> <li>Brak ostateczności decyzji wydanej przez dany urząd</li> <li>Konieczność zatrudnienia specjalistów od zamówień publicznych</li> </ul>	<ul style="list-style-type: none"> <li>Opóźnienia w realizacji projektów</li> <li>Możliwe korekty finansowe w związku z zastosowaniem nieprawidłowego trybu skutkujące zagrożeniem dla sprawności wdrażania poszczególnych PO</li> <li>Zmniejszanie zainteresowania ubieganiem się o pozyskanie środków z funduszy</li> </ul>

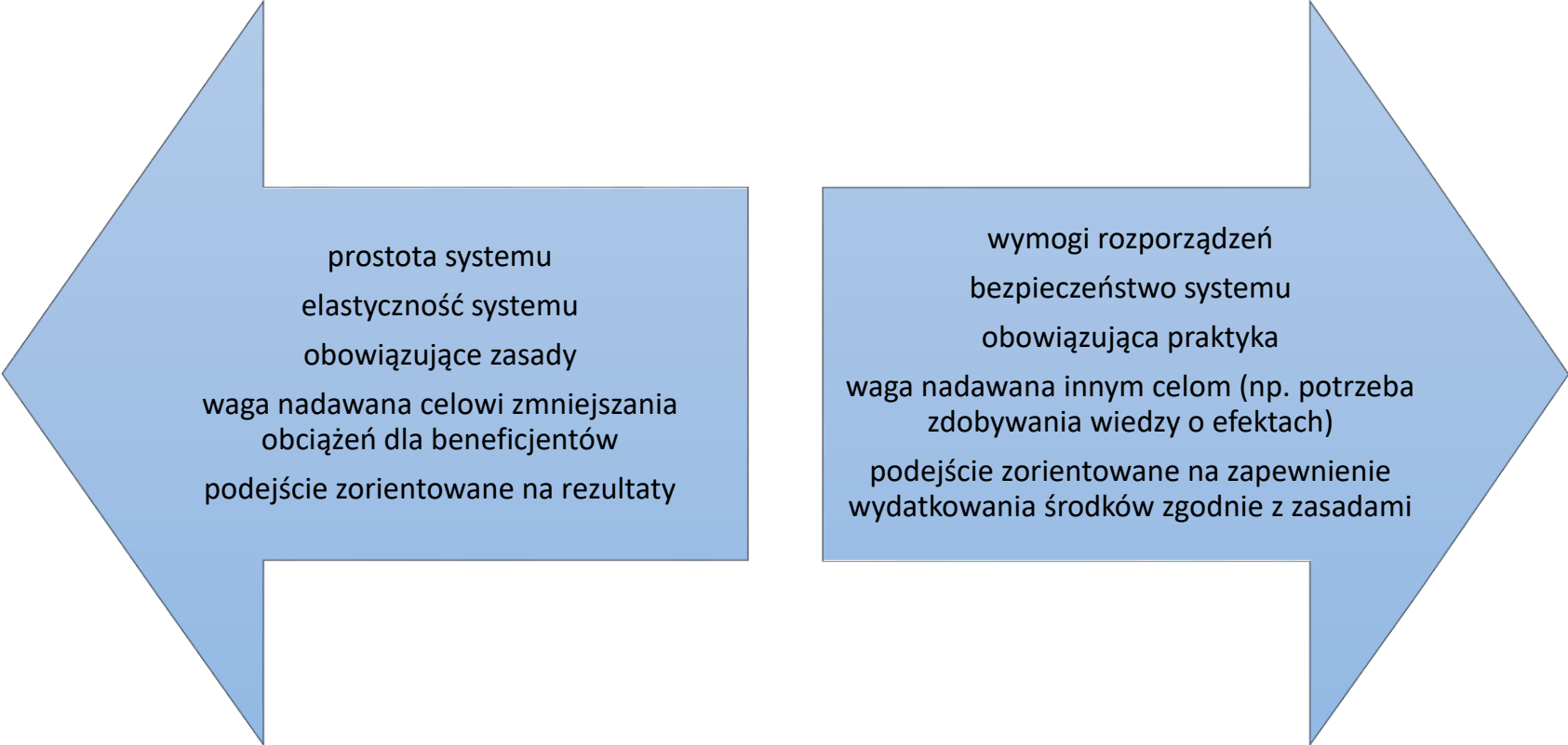
# Obsługa bazy SL

Nadmierne obciążenie	Charakter obciążeń	Skutki nadmiernych obciążeń administracyjnych)
<ul style="list-style-type: none"><li>Zawieszanie się systemu SL 2014</li><li>Wylogowanie bez zapisania danych</li><li>Konieczność odświeżania systemu co 20 minut</li><li>Brak pełnej kompatybilności z systemem Syriusz</li><li>Trudność z załączaniem dokumentów do wniosku o płatność oraz z podpinaniem wniosku o płatność pod właściwą wersję umowy</li></ul>	Duża czasochłonność	Brak możliwości skupienia się na merytorycznym opisie do wniosku o płatność, frustracja, w niektórych przypadkach - nawet opóźnienie złożenia wniosku
<ul style="list-style-type: none"><li>Zbyt szeroki zakres zbieranych danych o uczestnikach projektu</li><li>Trudności z wprowadzaniem danych uczestników do bazy SL</li></ul>	Duża czasochłonność Utrudnienia w rekrutacji uczestników projektu	<ul style="list-style-type: none"><li>Dodatkowe koszty związane z czasem poświęconym na wprowadzanie danych do systemu</li><li>Trudności w osiągnięciu wskaźników projektu</li></ul>
<ul style="list-style-type: none"><li>Nieelastyczność bazy personelu</li><li>Brak możliwości importu i eksportu danych</li><li>Powielanie informacji zbieranych przez beneficjenta</li></ul>	Duża czasochłonność Poczucie bezcelowości wykonywanej czynności, obawy przed wynikami kontroli	<ul style="list-style-type: none"><li>Dodatkowe koszty związane z czasem poświęconym na wprowadzanie danych do systemu</li><li>Brak możliwości dokładnego odzwierciedlenia stanu faktycznego w bazie, a w efekcie opóźnienia w weryfikacji wniosku o płatność, jak i możliwe negatywne wyniki kontroli</li></ul>

# Przygotowanie wniosku o płatność

Nadmierne obciążenie	Charakter obciążeń	Skutki nadmiernych obciążeń administracyjnych)
<ul style="list-style-type: none"><li>Fizyczne przygotowanie dużej liczby dokumentów (ich poszukiwanie, opisywanie, skanowanie, układanie, numerowanie, pieczętowanie i potwierdzanie za zgodność z oryginałem)</li><li>Dwukrotne przekazywanie tych samych informacji</li><li>Powtarzanie informacji we wniosku w różnych ujęciach</li></ul>	Duża czasochłonność	<ul style="list-style-type: none"><li>Frustracja beneficjentów</li><li>Mniej czasu na merytoryczną realizację projektów</li></ul>
<p>Weryfikowanie, poprawianie i zatwierdzanie wniosków o płatność:</p> <ul style="list-style-type: none"><li>wielokrotne poprawianie tych samych dokumentów</li><li>zgłaszanie nowych uwag niezgłoszonych w poprzednich obiegach dokumentów</li><li>dowolność interpretacji różnych sprawdzających</li></ul>	Opóźnienia w wypłacie środków	<ul style="list-style-type: none"><li>Utrata płynności finansowej beneficjentów</li><li>Zagrożenie dla sprawności wdrażania poszczególnych PO</li></ul>

# Uwarunkowania/napięcia w systemie



prostota systemu  
elastyczność systemu  
obowiązujące zasady  
waga nadawana celowi zmniejszenia  
obciążeń dla beneficjentów  
podejście zorientowane na rezultaty

wymogi rozporządzeń  
bezpieczeństwo systemu  
obowiązująca praktyka  
waga nadawana innym celom (np. potrzeba  
zdobycia wiedzy o efektach)  
podejście zorientowane na zapewnienie  
wydatkowania środków zgodnie z zasadami



**Dziękujemy za uwagę**



*ideaorg.eu*

I D E A